

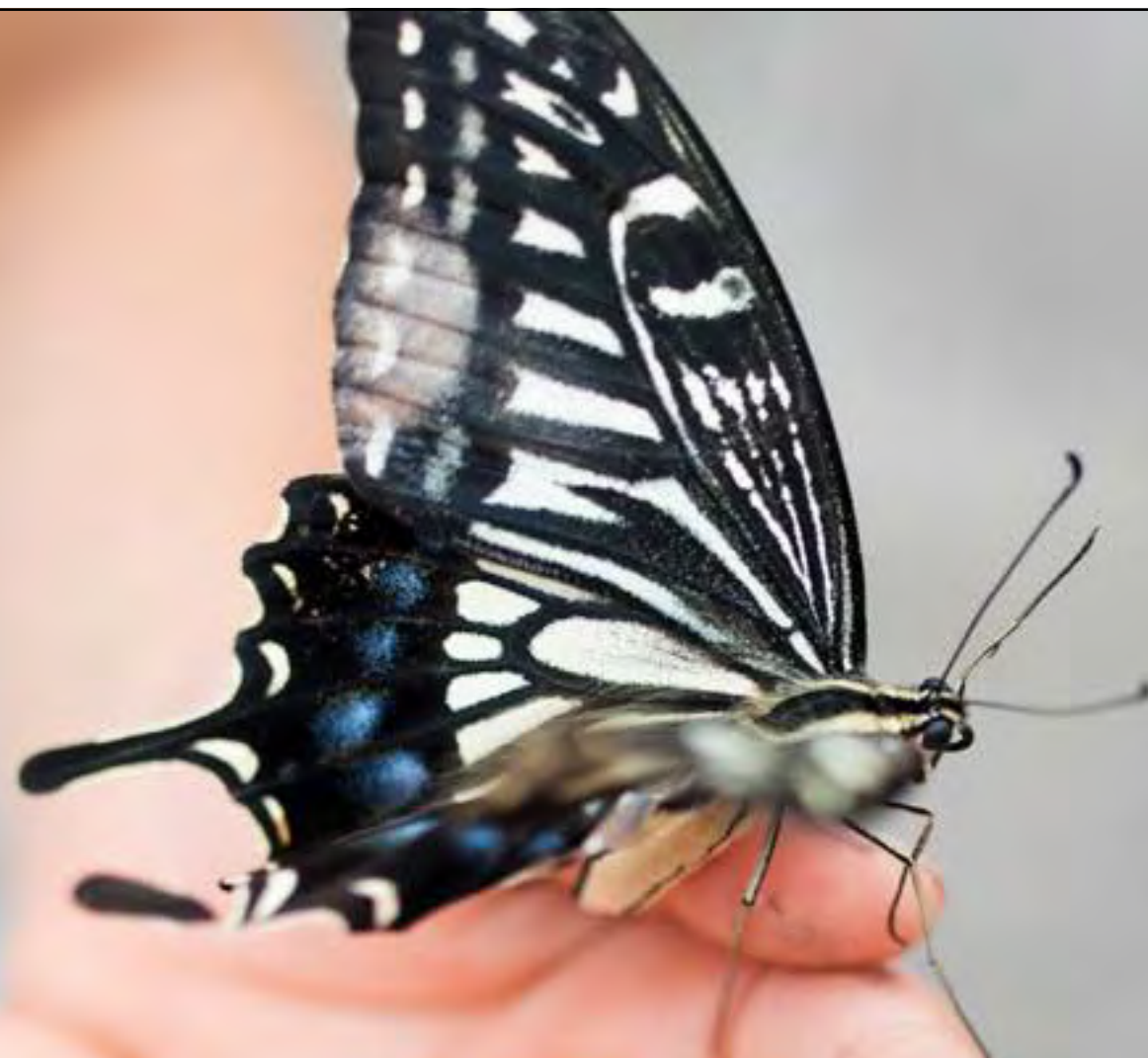
B_life

An aerial photograph of Earth from space, showing a lush green landscape with a winding river. The Earth's curvature is visible, and the sky is a deep blue with some white clouds. The text is overlaid on the left side of the image.

“A maior ameaça ao nosso planeta é a crença de que outra pessoa vai salvá-lo.”

Robert Swan

Transformar o futuro



“O futuro não é um lugar onde estamos indo, mas um lugar que estamos criando.” *Antoine de Saint-Exupéry*

Num mundo fortemente impactado pela crise climática, com eventos cada vez mais frequentes e violentos, é fundamental atuar pela conservação dos recursos naturais e pela redução dos danos ao planeta, assim como pela melhoria da qualidade de vida da população.

Nossos valores

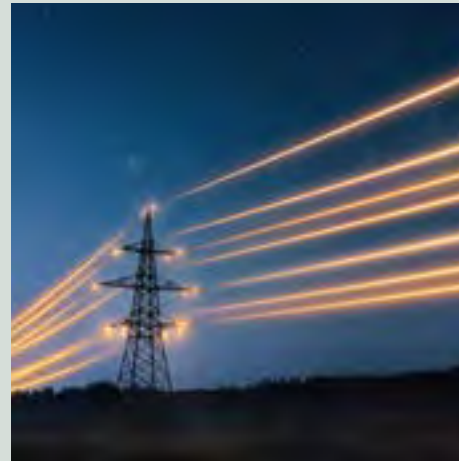
01.  Prática ESG



02.  As pessoas



03.  A energia



04.  A produção



05.  Os insumos



06.  As certificações



01. Prática ESG



A sigla ESG (*Environmental, Social and Governance*) é o conceito que traduz um novo engajamento empresarial diante dos desafios ambientais e sociais de nosso tempo.



Atentos às transformações, nós adotamos o modelo ESG em ações que podem ser aferidas externamente. **Este modelo dá ênfase ao tripé meio ambiente / social / governança corporativa.** O objetivo é adequar o modo produtivo e o nosso sistema de gestão para auxiliar o planeta no combate à crise climática e seus prejuízos à toda a sociedade.

Nós, da Belgotex do Brasil, nos unimos aos esforços mundiais que buscam modernizar as cadeias produtivas – desde a obtenção de matérias-primas até a destinação final ou eliminação dos resíduos –, **proteger os ambientes naturais, tornar as cidades mais resilientes aos desastres climáticos e buscar o equilíbrio e o bem-estar das comunidades ao redor do planeta.**

No foco principal está a necessidade de limitar o aquecimento do planeta em 1,5°C, em comparação aos níveis anteriores à Revolução Industrial. Para tanto, **as emissões de carbono devem ser reduzidas em 45%, até 2030, e chegar a zero até 2050.** Este foi o compromisso assumido por mais de 70 países que representam ao redor de 76% das emissões globais de carbono. No âmbito empresarial, **a adesão às práticas ESG contribui para que o alcance dessas metas tenha sucesso. Este é o projeto de futuro no qual nós acreditamos e investimos todos os dias.**



Os 17 Objetivos de Desenvolvimento Sustentável

A nossa determinação de engajamento às práticas ESG vem ao encontro dos 17 Objetivos de Desenvolvimento Sustentável que abordam os principais desafios enfrentados no Brasil e no mundo. Os 17 ODS são um apelo global à ação para acabar com a pobreza, proteger o meio ambiente e o clima e garantir que as pessoas, em todos os lugares, possam desfrutar de paz e de prosperidade. Estabelecida pela Organização das Nações Unidas (ONU), a meta mundial é atingir esses objetivos até o ano de 2030. Com nosso engajamento contínuo, baseado em múltiplas abordagens e ações diferenciadas, nos enquadrados em 13* dos 17 Objetivos do Desenvolvimento Sustentável, de forma direta ou indireta.

Jornada verde

2000

- ✓ Início da Beaulieu / Belgotex no Brasil

2003

- ✓ Implantação SGI - objetivo ISO

2004

- ✓ Certificação ISO 9001

2005

- ✓ Selo Social

2010

- ✓ Recertificação ISO 9001/2008
- ✓ 100% Solution Dyed Nylon

2011

- ✓ Certificação ISO 14001/2004
- ✓ Selo CRI
- ✓ Rótulo ecológico ABNT

2018

- ✓ Recertificação/ Migração ISO 9001/2015 e 14001/2015

2019

- ✓ Resíduos para coprocessamento - Zero aterro
- ✓ LED eficiência
- ✓ Isolamento térmico na área fabril
- ✓ Reuso de sobras do processo

2020

- ✓ Recertificação ISO 90001/2015 e 14001/2015
- ✓ Recertificação Rótulo Ecológico
- ✓ Economia circular

2022

- ✓ Protocolo de Gases de Efeito Estufa (GHG Protocol)

2023

- ✓ Energia de fontes renováveis

2024

- ✓ Lançamento de produtos com fios reciclados

2025

- ✓ Tratamento de efluente e reuso da água
- ✓ Declarações Ambientais de Produto (EPDs)

2026 (metas)

- ✓ Selo Clima Paraná

2030 (metas)

- ✓ Biometano
- ✓ Redução de CO₂ e Nox emissões atmosféricas

2040 (meta)

- ✓ Pontos de coleta nos principais estados

02. As pessoas



Uma das diretrizes de nossa empresa é fazer a diferença na vida das pessoas.

Buscamos contribuir para uma transformação coletiva que conduza a uma sociedade mais justa e solidária. São projetos e ações nas áreas de educação, cultura, saúde e esporte, além das iniciativas voltadas ao meio ambiente.

- **Cultura, esporte e inclusão social**
- **Conforto e bem-estar**
- **Voluntariado**
- **Responsabilidade Social e Ambiental**
- **Colaboradores**

Cultura, esporte e inclusão social

Apoiamos atividades fundamentais para a educação integral e para o desenvolvimento humano por intermédio de patrocínios diretos e pela destinação fiscal, via Lei Nacional de Incentivo à Cultura (Lei Rouanet). **Investindo na cultura, na saúde, no bem-estar social e no esporte, buscamos a transformação de vidas por meio da inclusão**

social. Entre as iniciativas estão o apoio ao Fundo da Infância e do Adolescente, Fundo Nacional do Idoso e diversos projetos envolvendo música, dança, teatro, literatura, valorização das tradições, afirmação da identidade e formação esportiva. Conheça alguns desses projetos:



Apoiamos o desenvolvimento humano em todas as suas formas.



FUC - Festival Universitário da Canção

Promovido pela Universidade Estadual de Ponta Grossa, é um dos eventos culturais mais tradicionais do Paraná. Em sua 36ª edição, tem por objetivo fortalecer e divulgar os talentos musicais da região dos Campos Gerais, elegendo as principais canções autorais. O evento é transmitido pela TV Educativa do Paraná.



Dança que conecta

O projeto busca levar a arte da dança a um público infantojuvenil de baixa renda – na faixa etária de seis a 15 anos – por meio de espetáculos de ballet clássico e jazz dance apresentados em escolas públicas.



Culturação

É um programa semanal transmitido pela TVE de Ponta Grossa que divulga e proporciona acesso às produções culturais da cidade. Está no ar há cinco anos e atinge 11 cidades da região dos Campos Gerais.



Música para todos

Promove acesso à cultura musical por meio de aulas semanais para crianças e adolescentes em medida protetiva, socioeducativa ou em situação de risco. O público – formado por crianças e adolescentes entre 10 e 18 anos – é selecionado pela Vara da Infância e Juventude.



A Glória do meu Quilombo

O projeto é composto por um conjunto de sete palestras, apresentadas em escolas públicas, abordando a vida e a obra de Carolina Maria de Jesus, uma das primeiras escritoras negras do Brasil. O trabalho traça um paralelo entre a vida da escritora e a história da comunidade do Quilombo da Colônia Sutil, localizada no distrito de Guaragi, no município de Ponta Grossa.



O palhaço, a bailarina e a alegria de estudar

Projeto viabilizado por meio da Lei Federal de Incentivo à Cultura (Lei Rouanet). Realizou apresentações gratuitas em escolas municipais de Ponta Grossa, além de oficinas de palhaçaria.



Biblioteca Gralha Azul

Viabilizado por meio da Lei Federal de Incentivo à Cultura, o projeto Biblioteca Gralha Azul é uma plataforma virtual criada com a missão de fomentar a produção literária estadual e dar visibilidade a escritores e ilustradores paranaenses. Os objetivos são transformar a Biblioteca Gralha Azul em um ambiente cultural seguro e saudável para crianças e adolescentes, promover o protagonismo infantojuvenil no âmbito da criação literária e oferecer oficinas gratuitas sobre os diversos gêneros da literatura.



Pelo direito à vida

O projeto Pelo Direito à Vida do Hospital Pequeno Príncipe tem o objetivo de promover a saúde infantojuvenil associando a assistência hospitalar e ambulatorial, o desenvolvimento de pesquisas científicas, a formação de profissionais e a difusão do conhecimento. Por meio dessa ampla abordagem, contribui para a melhoria da qualidade de vida das crianças e adolescentes e para a redução da mortalidade infantojuvenil. O Hospital Pequeno Príncipe de Curitiba é referência nacional no atendimento a crianças e adolescentes.



Formando talentos do operário

Realizado por intermédio da Lei de Incentivo ao Esporte, o projeto contribui para o desenvolvimento de jovens talentos do Operário Ferroviário Esporte Clube, time de futebol de Ponta Grossa. Com uma abordagem de atendimento integral, une formação esportiva e inclusão social.



FENATA

Festival que acontece de forma ininterrupta, desde 1973, sempre no mês de novembro, o FENATA faz parte do calendário oficial da Universidade Estadual de Ponta Grossa (UEPG). Reúne atores de Ponta Grossa e de todo o Brasil, apresentando grandes montagens. É realizado por meio da Lei Federal de Incentivo à Cultura e conta também com o apoio da Fundação de Apoio ao Desenvolvimento Institucional Científico e Tecnológico (FAUEPG).



O Projeto Idoso 360º

Traz soluções inovadoras para a saúde de idosos em situação de vulnerabilidade, promovendo uma transformação no cenário de cuidados e reduzindo as desigualdades entre os sistemas público e privado. Com uma gestão de recursos de alta performance, o projeto implementa serviços avançados, como cardiologia oncológica integrada, centro cirúrgico inteligente e o uso de inteligência artificial para diagnóstico e anestesia, garantindo mais segurança, precisão e eficiência no atendimento. Com foco na individualidade, o projeto oferece tratamentos personalizados e menos invasivos, proporcionando cuidados de excelência para cada paciente.



Conforto e bem-estar

A **doação de pisos homogêneos para hospitais busca levar conforto e bem-estar aos pacientes**, gerando a sensação de acolhimento e proporcionando um ambiente harmônico que favorece a realização dos tratamentos. Entre as entidades beneficiadas

estão o Setor de Hemodiálise da Santa Casa de Misericórdia de Curitiba; o projeto Amigos do Hospital da Criança (Curitiba-PR); o projeto Adote uma Enfermaria, do Pronto Socorro Municipal de Ponta Grossa; o Projeto Adote um Quarto da Santa Casa de Ponta Grossa; e o projeto **Nós Apoiamos o Hospital Pequeno Príncipe**, instituição da cidade de Curitiba (PR).



Transformando espaços, renovando esperanças. Aconchego que inspira a cura.



Voluntariado

Essa iniciativa visa incentivar os nossos colaboradores a participar de ações de voluntariado, contribuindo para o exercício da cidadania plena e para a formação de uma sociedade mais justa e igualitária. Para além da ajuda ao próximo, a participação nessas atividades agrega sentimentos de felicidade e realização pessoal a cada um dos voluntários.

Nossos colaboradores atuam em **campanhas municipais contra a fome, de proteção contra o frio e fazem doações de brinquedos** a crianças carentes no projeto Natal Solidário. Nossa empresa facilita também doações, realizadas por meio de desconto em folha, com recursos destinados à **Rede do Bem do Hospital Pequeno Príncipe**, situado em Curitiba (PR), instituição que é referência nacional no atendimento infantil.

141 
colaboradores

Juntos somos a mudança, conectados por um propósito comum.

Responsabilidade Social e Ambiental

Nós apoiamos iniciativas entre os colaboradores que envolvem a redução do desperdício e a reciclagem. Dessa forma, há o desenvolvimento de um novo olhar sobre as questões ambientais, pois essas atitudes passam a acompanhar nossos colaboradores em todos os momentos da vida.

Assim, ações de coleta de tampinhas plásticas, materiais de escritório e lacres de latinhas de alumínio são implantadas como parte das políticas de gestão de resíduos da empresa, contribuindo para um ciclo mais sustentável. **Ao direcionar os materiais coletados para instituições sem fins lucrativos da cidade de Ponta Grossa, nossa empresa não apenas fortalece seu impacto positivo na comunidade, mas também promove uma cultura de responsabilidade social corporativa.**



Uma **instituição beneficiada com a coleta de tampinhas é A Pequeno Anjo, que acolhe crianças que sofreram algum tipo de trauma familiar** e são retiradas desse convívio pelo Conselho Tutelar ou pela Vara da Infância. O espaço tem apoio da Prefeitura de Ponta Grossa. A arrecadação das tampinhas é revertida em alimentação, bem-estar, saúde, higiene e lazer dessas crianças.

Outro projeto importante, denominado **Uniformes do Bem**, também une esforços de todos na empresa. Os uniformes em desuso são coletados e encaminhados para uma empresa que faz o processamento desses materiais e os **transforma em cobertores e mantas para doação. A iniciativa conta com a participação de mulheres em situação de vulnerabilidade**, contratadas para fazer o trabalho manual de preparação dos tecidos, tais como a retirada de botões e bordados.

Na mesma linha de atuação, nós estamos integrados ao projeto nacional da **TerraCycle** que possibilita o resgate de pontos em troca de materiais recicláveis. Esses pontos são convertidos em **doações financeiras para organizações sem fins lucrativos ou escolas públicas em todo o país**, ampliando ainda mais o alcance de nossas iniciativas sociais e ambientais.



Círculo virtuoso:
ações para um
planeta mais
verde e um
mundo mais
justo

Colaboradores

Nossa empresa é feita de gente. Esse é o nosso maior patrimônio. Por isso, buscamos um olhar diferenciado para cada um e desenvolvemos ações que valorizam as pessoas que dedicam parte tão importante de suas vidas à nossa companhia. Veja algumas de nossas iniciativas:



Dia da Família

Os familiares dos colaboradores são convidados a conhecer a nossa empresa e compreender o trabalho desempenhado por cada um.



Gympass

É uma plataforma de assinatura que oferece acesso a uma rede de academias, estúdios, centros de treinamento e outros estabelecimentos de atividades físicas e bem-estar. Fornecemos o Gympass a nossos colaboradores para que tenham a oportunidade de investir no equilíbrio físico e mental.

Exal - Mais Saúde e Vida

Programa desenvolvido para o atendimento nutricional de nossos colaboradores. Esse atendimento é individual, personalizado e se estende pelo período de 6 meses.

Campanhas de Conscientização

As campanhas nacionais Abril Verde (segurança no trabalho), Setembro Amarelo (prevenção ao suicídio), Outubro Rosa (prevenção ao câncer de mama) e Novembro Azul (prevenção ao câncer de próstata) são potencializadas dentro de nossa empresa, sempre com palestras ministradas por profissionais da área, ampliando os conhecimentos a respeito desses temas.



Nossas pessoas,
nossa força.
Com saúde,
conhecimento
e espírito de
equipe, vamos
mais longe.

Campanha de Vacinação

A vacina contra o vírus Influenza (gripe) é ofertada gratuitamente a todos os colaboradores. A aplicação é realizada dentro de nossa empresa. Os filhos dos colaboradores também têm direito à vacina que, nesse caso, é aplicada numa clínica com preço subsidiado e desconto em folha de pagamento.

Belgotex Baby

Sempre que nasce um bebê na família de um colaborador, nossa empresa oferece de presente um kit especial como forma carinhosa de dar as boas-vindas e apoiar os pais.

Espaço da Leitura

Nossa empresa dispõe de um local especialmente destinado à leitura. Os colaboradores também podem levar os livros por empréstimo para ler em casa.

Premiação por Tempo de Casa

Demonstramos gratidão, celebramos e valorizamos o tempo de casa dos colaboradores com homenagens em placas comemorativas.

SISMAQ

SISMAQ é a Semana Interna de Segurança, Meio Ambiente e Qualidade. Há vários anos, incorporamos ao nosso calendário um evento que oferece palestras aos nossos colaboradores sobre os temas segurança no trabalho, meio ambiente e qualidade. São momentos de motivação e de atualização de conhecimentos.



Compromisso com os Colaboradores

Temos um forte comprometimento com a qualidade de vida e o bem-estar de nossos colaboradores. Implantamos práticas de trabalho seguras e saudáveis, respeitando todas as normas trabalhistas, num ambiente inclusivo e não discriminatório.

Compromisso com a Comunidade

Contribuímos para a melhoria da qualidade de vida da comunidade onde atuamos em consonância com todos os aspectos que envolvem a responsabilidade social e ambiental.



03. A energia



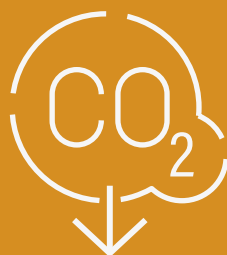
A energia move o mundo. Na indústria, é meio para a transformação de matérias-primas e produção de bens. Porém, diante da crise climática, é preciso reduzir os níveis de CO₂ na atmosfera. Assim, a geração e o consumo de energia precisam estar associados a práticas sustentáveis.

- **Fonte renovável**
- **Eficiência energética**
- **Iluminação inteligente**

Fonte renovável

“Em cada fio, tecemos não apenas um carpete, mas a promessa de um amanhã mais verde e próspero.” Com base neste propósito, buscamos a descarbonização completa de nossa fábrica, passando a consumir energia limpa nos processos industriais. Foi assim que **conquistamos a certificação I-REC, que comprova que o consumo de energia da unidade é proveniente de fonte renovável.**

redução
de 70
toneladas

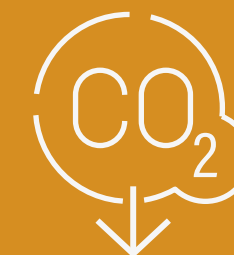


A opção por energia renovável reduziu 70 toneladas de CO₂



Desde 2023, alcançamos a neutralidade no escopo 2 de emissões de carbono. São emissões indiretas de gases de efeito estufa que ocorrem quando uma empresa compra energia (gerada por eletricidade, vapor ou calor) ou refrigeração para uso próprio. Deste modo, as emissões do escopo 2 são geradas por fontes externas à empresa.

Em um mundo onde a preocupação com o meio ambiente se torna cada vez mais urgente, assumimos a vanguarda na adoção de práticas sustentáveis. Para deixar de depender de fontes não renováveis, como o petróleo, buscamos maneiras inovadoras de aproveitar os recursos naturais ao redor. A adoção de energias renováveis traz oportunidades econômicas significativas, pois **o investimento em tecnologias verdes e inovadoras ajuda a criar empregos e estimula o crescimento econômico de maneira sustentável, promovendo um ciclo virtuoso de desenvolvimento.**



0%
emissões
de carbono

Desde 2023, alcançamos a neutralidade no escopo 2 de emissões de carbono.



Mais produtividade, menos desperdício e um futuro mais verde.

Eficiência energética

Em nossa empresa, utilizamos **compressores** de ar comprimido com tecnologia de **velocidade variável (VSD – Variable Speed Drive)** para otimizar o fornecimento de ar comprimido de acordo com a demanda operacional. Esses compressores representam uma evolução tecnológica significativa, pois ajustam automaticamente a velocidade do motor conforme a necessidade de ar comprimido, **evitando desperdícios e reduzindo o consumo energético.**

Diferente dos compressores convencionais de velocidade fixa, que operam em ciclos de carga e alívio, os modelos VSD trabalham de forma contínua e eficiente, modulando



a capacidade de fornecimento e evitando picos de consumo elétrico. Como resultado, **essa tecnologia melhora a eficiência energética**, reduz custos operacionais e garante maior estabilidade no suprimento de ar comprimido, contribuindo para um processo produtivo mais **sustentável e confiável**.

As **torres de resfriamento** são um outro tipo de equipamento que otimiza o consumo de energia. Por possuírem sistemas de controle modular, regulam de forma mais eficiente a temperatura da água utilizada nos processos produtivos. Durante as atividades industriais, a água – que sai dos equipamentos bastante aquecida – é conduzida às torres de resfriamento para que retorne à temperatura ambiente e possa ser reutilizada. Os dispositivos eletrônicos das torres de resfriamento permitem **ajustar o consumo de energia elétrica de acordo com a demanda**, gerando economia e reduzindo custos do sistema como um todo.



Refrigeração
inteligente,
consumo
consciente.

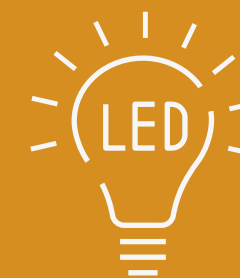
Iluminação inteligente

Nós substituímos as antigas luminárias de vapor metálico da fábrica por luminárias do tipo LED, um componente eletrônico capaz de transformar energia elétrica em energia luminosa. Bastante utilizada em indústrias, a iluminação com lâmpadas de LED traz muitos benefícios.

A primeira vantagem é a **alta eficiência energética**, pois as luminárias LED convertem entre 80% e 90% da energia em luz. Isso resulta em menor desperdício de energia e baixa emissão de calor, reduzindo, assim, a necessidade de resfriamento em ambientes climatizados. As lâmpadas LED têm uma **vida útil muito mais longa** quando comparadas às luminárias de vapor metálico. São 25 a 50 mil horas de duração de uma lâmpada LED contra 6 mil a 15 mil horas de uma lâmpada foto metálica. Como a durabilidade da lâmpada de LED é bem maior, a necessidade de reposição é muito menor.

A instantaneidade é outra característica positiva, pois as luminárias LED acendem imediatamente, em contraposição aos cerca de 15 minutos necessários para que as lâmpadas de vapor metálico passem a funcionar plenamente. Do ponto de vista ambiental, **as lâmpadas LED não contêm materiais perigosos, o que facilita a reciclagem e a disposição final dessas lâmpadas sem contaminar o meio ambiente.** Para completar, as luminárias LED têm um driver externo que permite trocar somente a peça defeituosa, diminuindo o impacto ambiental e evitando o desperdício de recursos.

As luminárias LED têm um índice de reprodução (IRC) de 70%, o que contribui para melhorar a visibilidade. A substituição de uma lâmpada de vapor metálico de 500W por uma lâmpada LED de 140W, que **pode gerar até 70% de economia de energia**, dependendo das condições de luz natural e da configuração do sistema. Esses sensores não só ajudam a reduzir os custos operacionais, mas também contribuem para a redução do consumo de energia elétrica.



100%

seguras em relação ao meio ambiente, pois não contêm metais perigosos

duram 3x mais

vida útil muito maior em relação às luminárias de vapor metálico

5%

perda de energia sob forma de calor (as anteriores desperdiçavam 30%)

até 70%

de economia de energia em relação à iluminação anterior



04. A produção

Nossos produtos têm propósito e valor. Carregam consigo um conceito. Qualidade, design, conforto e durabilidade são associados ao compromisso com a sustentabilidade. E isso nasce no sistema produtivo.

- **Produção otimizada**
- **Máquinas eficientes**
- **Redução de desperdício**
- **Escolha inteligente**
- **Segurança energética**

Produção otimizada

Em busca de métodos para otimizar processos fabris e diminuir desperdícios, implantamos uma **melhoria em nossa linha de produção que resultou na redução da perda de fios e de resina**. Em apenas um ano, deixaram de ser desperdiçadas 11 toneladas de fios e 8 toneladas de resina aplicada no acabamento do produto. Isso se deu pelo ajuste da largura do carpete produzido que passou de 3,24 metros para 3,15 metros, mantendo a área útil de 3,00 metros.

Além de reduzir o desperdício, essa decisão tornou a produção mais rápida e econômica. A solução encontrada para reduzir a quantidade de fios sem impactar a qualidade dos produtos está na gênese de nossa empresa, sempre disposta a inovar e alcançar novos patamares de eficiência e sustentabilidade.



Após um ajuste de 9 cm na produção de carpetes modulares:

11 ton.
de fios deixaram de ser desperdiçadas

8 ton.
de resina não precisaram ser aplicadas no período de um ano



Máquinas eficientes

A otimização de processos industriais passa pela definição correta dos equipamentos. Para nós, isso é essencial. Uma das escolhas da empresa é a máquina **Pattern Split**, responsável por dividir as bobinas por cor e metragem, além de definir sua posição de acordo com cada tipo de carpete de forma precisa, antes de serem colocadas nas máquinas Tufting. Esse processo é essencial para minimizar as perdas representadas pela sobra de fios no final de uma ordem de produção. Isso **evita desperdícios e o descarte de resíduos têxteis, contribuindo para a redução do impacto ambiental.**



Já a **Bit Winder** é uma máquina de enrolamento automático projetada para recuperar perdas de fios provenientes dos processos de fabricação têxtil. A máquina possui **funções automáticas de emenda e substituição de bobinas, o que reduz a necessidade de intervenção manual e aumenta a eficiência operacional.** Sua construção sólida, com poucas peças móveis e um sistema de manutenção simples, garante maior tempo de funcionamento e menor custo.



Redução de desperdício

Em nossa empresa, utilizamos **sensores de detecção de quebra de fios** em todas as máquinas da produção têxtil. Estes sensores **desempenham um papel fundamental na redução da perda de material e na melhoria da eficiência operacional**. Recentemente, iniciamos a substituição dos sensores convencionais por modelos mais precisos, capazes de detectar variações mínimas na tensão do fio e identificar rompimentos de maneira ainda mais rápida e eficiente.

Esses novos sensores garantem uma resposta imediata ao detectar a quebra de um fio, interrompendo automaticamente a operação da máquina antes que o problema comprometa a qualidade do tecido. Com essa tecnologia aprimorada, reduzimos ainda mais o desperdício de material, evitando a produção de tecidos defeituosos e diminuindo a necessidade de retrabalho.

Qualidade e eficiência em perfeita harmonia.

Além disso, a maior precisão na detecção contribui para minimizar paradas desnecessárias, otimizando o tempo de operação e aumentando a produtividade.

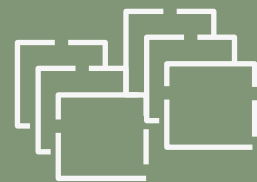
A troca para sensores mais avançados não apenas melhora a qualidade do produto final, mas também reduz custos operacionais e torna o processo mais sustentável, alinhado com nossa estratégia de eficiência e inovação. Com essa modernização, garantimos **um sistema produtivo mais confiável, sustentável e economicamente viável, fortalecendo nosso compromisso com a excelência na indústria têxtil**.



Escolha inteligente

Sempre buscando proporcionar uma experiência mais completa e envolvente para seus clientes, nós **mudamos o padrão de apresentação das amostras que agora vêm no sistema box: uma caixa única contendo os tipos e modelos de carpetes, o que facilita o processo de escolha e, de**

quebra, reduz o uso de matérias primas, pois diminui o uso de embalagens individuais. Com uma abordagem moderna, mais eficiente e sustentável, avançamos mais um passo na busca por um mundo melhor para todos. Acima de tudo, nossas ações comprovam que as mudanças em prol de um planeta ambientalmente equilibrado passam por soluções que envolvem escolhas cotidianas, tanto nos processos industriais quanto na vida de cada ser humano.



+ versátil

amostras independentes
fácil atualização

O novo sistema gera economia de material, manuseio e reposição.



Segurança energética

Para evitar interrupções nos processos produtivos, implantamos **nobreaks** em nossas máquinas industriais. Esses equipamentos garantem energia suplementar quando ocorrem falhas no fornecimento regular de energia elétrica. Além de impedir interrupções no funcionamento das máquinas, o uso de nobreaks protege os equipamentos contra eventuais danos causados pela queda abrupta de energia, impedindo também a perda de dados importantes, no caso de máquinas que contam com sistema de programação.

Como benefícios adicionais, os nobreaks reduzem o tempo de inatividade dos equipamentos, garantem o desligamento seguro, mantêm a qualidade dos produtos, protegem máquinas e sistemas sensíveis a flutuações de energia e permitem que seja mantida a conformidade com as regulamentações exigidas em processos industriais que envolvem alta tecnologia.



05. Os insumos



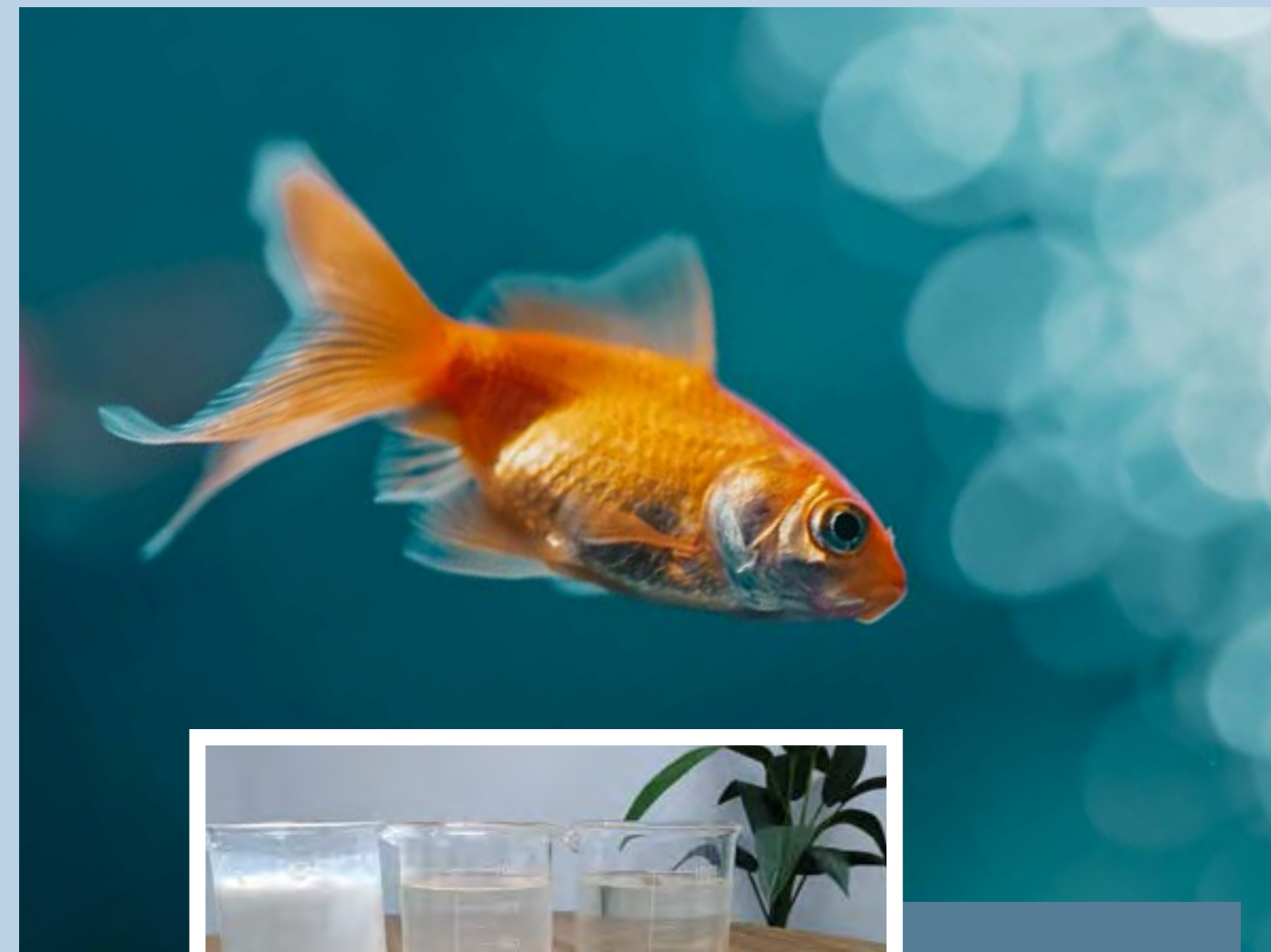
A busca constante por práticas sustentáveis tem impulsionado mudanças no sistema produtivo. Em nossa empresa, ao gerir os insumos utilizados na criação dos produtos, procuramos evitar o desperdício, reutilizar e reciclar matérias-primas, reduzindo impactos negativos para o meio ambiente.

- **Água**
- **Economia Circular**
- **Reutilização de materiais**
- **Aterro zero**

Água

A redução no consumo de água é essencial para garantir a manutenção dos recursos hídricos e para mitigar os impactos ambientais negativos, especialmente diante do cenário desafiador da crise climática. Isso pode ser alcançado por meio de uma combinação de **práticas alinhadas à conservação, tratamento e reutilização da água**. Em nossa empresa, adotamos iniciativas voltadas ao uso consciente da água que envolvem o preparo e o ajuste de máquinas, assim como os processos de limpeza dos equipamentos e das áreas internas da fábrica.

Além de ajudar a conservar um recurso vital, os custos operacionais são reduzidos. Em outra frente de ação, nossos colaboradores também são incentivados a economizar água e a adotar práticas mais sustentáveis, buscando a conscientização de que pequenas mudanças podem ter um grande impacto. **Com as mudanças operacionais e o engajamento dos colaboradores, o tratamento do efluente possibilita o reuso da água tratada em limpezas de máquinas, e vem sendo testada para ser incorporada novamente no processo de formulação**, um grande orgulho para nós.



Processo de decantação do efluente bruto com coagulante orgânico e polímero



Reusamos,
preservamos e
economizamos os
recursos naturais.

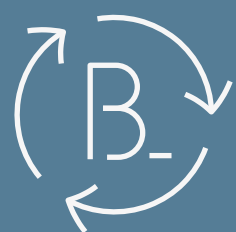
Economia circular

Comprometidos com a sustentabilidade em todo o nosso processo produtivo, investimos em **iniciativas de economia circular para reduzir desperdícios e otimizar o uso de materiais.**

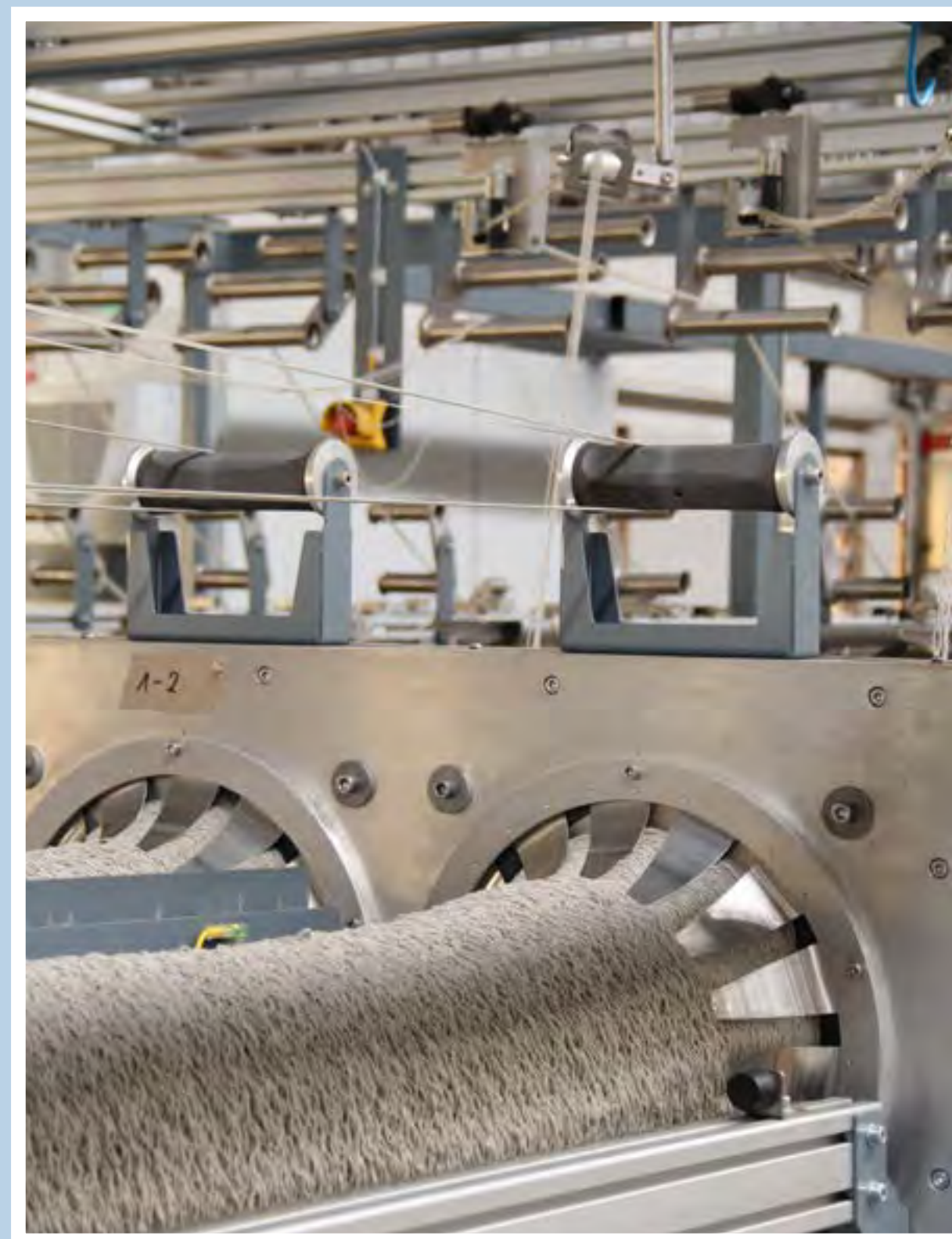
Um exemplo prático dessa abordagem é o reaproveitamento de materiais à base de polipropileno. **Durante a produção, qualquer resíduo de polipropileno que seria descartado é direcionado para um processo de reciclagem. Esse material retorna para nós sob a forma de embalagens, filmes plásticos, garantindo um reaproveitamento eficiente e sustentável.**

Além de diminuir a pressão sobre os recursos naturais, essa prática reduz custos operacionais e contribui para a competitividade dos nossos produtos. Ao mesmo tempo, incentivamos a conscientização ambiental dos nossos colaboradores, reforçando a importância da economia circular na indústria.

Nosso compromisso vai além da produção: buscamos continuamente soluções inovadoras para minimizar impactos ambientais e fortalecer um modelo de negócio mais sustentável



Solução circular e infinitamente reciclável para carpetes.



EgoCycle

EgoCycle é um fio PA6 com 75% de conteúdo reciclado que oferece o mesmo alto desempenho do fio PA6 virgem.

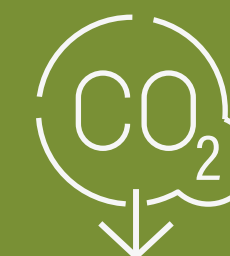
A nova solução é feita com granulados reciclados derivados de fio PA6 reciclado e regenerado pré-consumo, que é certificado pela Control Union para a Certificação Global Recycled Standard (GRS). O fio reciclado diminui o uso de combustível fóssil em 58% e usa 27% menos energia.

Poliéster Reciclado (PESr)

Desenvolvemos carpetes 100% com fios reciclados de Poliéster Reciclado (PESr), uma escolha ideal para quem busca não apenas qualidade, mas também um impacto ambiental reduzido.

Estamos constantemente em busca de alternativas mais sustentáveis para oferecer aos nossos clientes.

A utilização de carpetes 100% confeccionados com PESr reflete um compromisso genuíno com a preservação do meio ambiente. Ao escolher produtos feitos com PESr, você está contribuindo ativamente para a economia circular, ajudando a reduzir os resíduos plásticos e a diminuir a exploração de recursos naturais.



Comparativo
fio EgoCycle X
fio PA6 de base
virgem:

-58%
redução no uso de
combustível fóssil

-27%
redução no
consumo de energia

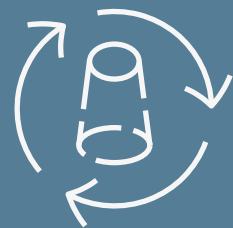
-37%
redução nas
emissões de CO₂

Reutilização de materiais

Todos os dias, **utilizamos em nossa fábrica milhares de bobinas de fios em diversos processos produtivos.** Tradicionalmente, esses fios vêm enrolados em cones de papelão que, após o uso, costumavam ser descartados, originando uma grande quantidade de resíduos. Para reverter esse processo, **passamos a reutilizar os cones de papelão, gerando benefícios ambientais: redução da quantidade de lixo, do desperdício de recursos, da emissão de CO₂ e do abate de árvores.**

Primeiro, os cones são inspecionados para garantir que estejam em condições de reuso. Aqueles que podem ser reutilizados são limpos e armazenados. Já os cones que não estão em boas condições são encaminhados para reciclagem. Essa abordagem garante que o máximo possível de material seja reutilizado.

Do ponto de vista econômico, **a reutilização dos cones de papelão gera uma economia significativa.** Os custos operacionais diminuem, liberando recursos financeiros que podem ser investidos em outras áreas de nossa empresa, como inovação e melhoria de processos. Além disso, a prática sustentável atrai clientes e parceiros que valorizam ações ambientalmente engajadas. Acima de tudo, a iniciativa é parte de nosso compromisso com a sustentabilidade, encontrando soluções inovadoras e criativas em toda a cadeia produtiva.



100%

dos cones são reutilizados

Transformando resíduo em recurso: nossos cones ganham nova vida.



Aterro zero

O conceito de aterro zero traz uma abordagem arrojada que visa **reduzir ao máximo a quantidade de resíduos enviados para aterros sanitários**. Para alcançar essa meta, nós adotamos diversas ações. A primeira delas é a **minimização de resíduos em todas as etapas do processo produtivo, desde a escolha de matérias-primas até a fabricação dos produtos**.

- . Minimização de resíduos
- . Reciclagem e reutilização
- . Educação ambiental
- . Parcerias estratégicas
- . Durabilidade dos produtos

Nós também adotamos tecnologias e processos de reciclagem e reutilização, **transformando resíduos em recursos e minimizando a necessidade de descarte**. Outra linha de ação é focada em **educação ambiental** dirigida aos nossos colaboradores, incentivando a adoção de práticas sustentáveis e a correta separação dos resíduos, além de contribuir para a cultura de redução de desperdício.

Nós realizamos parcerias com fornecedores e outras organizações para desenvolver **soluções inovadoras de gestão de resíduos, promovendo a economia circular**. Outra linha de ação envolve o nosso compromisso com a qualidade: ao desenvolver produtos duráveis e de alta qualidade, reduzimos a necessidade de substituição frequente de nossos carpetes e pisos, contribuindo para a redução de resíduos.

Por fim, acompanhamos de perto os nossos indicadores de desempenho ambiental, avaliando constantemente as nossas práticas e buscando oportunidades de melhoria. Ao adotar uma abordagem de aterro zero, não apenas minimizamos o nosso impacto ambiental, mas também demonstramos liderança e responsabilidade corporativa, inspirando outras empresas a seguirem o nosso exemplo e contribuírem para um futuro mais sustentável para todos.



06. As certificações



Profundamente comprometida com a sustentabilidade, nossa empresa conquista certificações e selos que atestam a redução dos impactos sobre o meio ambiente em toda a cadeia produtiva. Também aderimos a iniciativas socioambientais que envolvem nossos colaboradores e a comunidade.

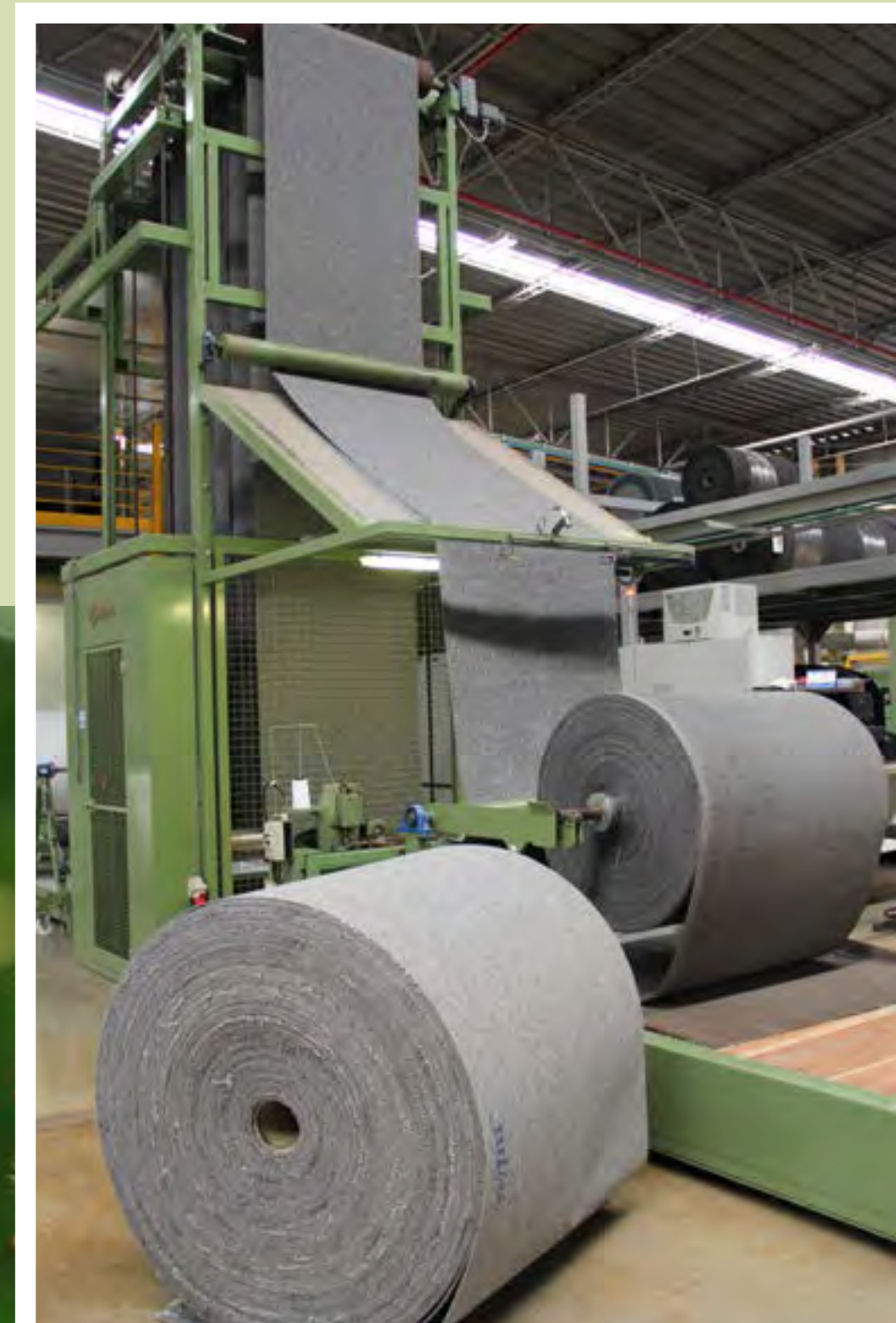
- **Certificação ISO 9001**
- **Certificação ISO 14001**
- **Rótulo Ecológico ABNT –
Acreditado pelo INMETRO**
- **Selo Eu Reciclo**
- **Certificação I-REC**
- **Declarações Ambientais
de Produto (EPD)**

Certificação ISO 9001

A certificação ISO 9001 reflete nosso compromisso com a excelência e a melhoria contínua em todos os processos produtivos. Implementamos um rigoroso sistema de gestão da qualidade para garantir que cada etapa — do desenvolvimento ao fornecimento de produtos — atenda aos mais altos padrões de desempenho e confiabilidade.

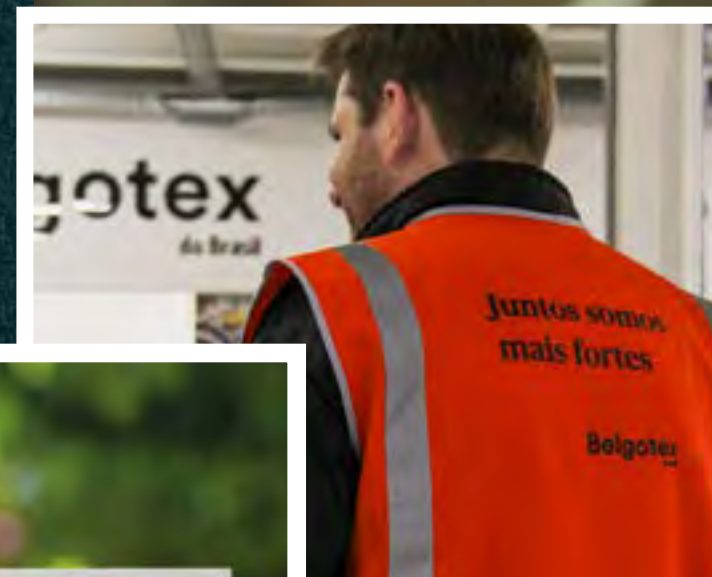
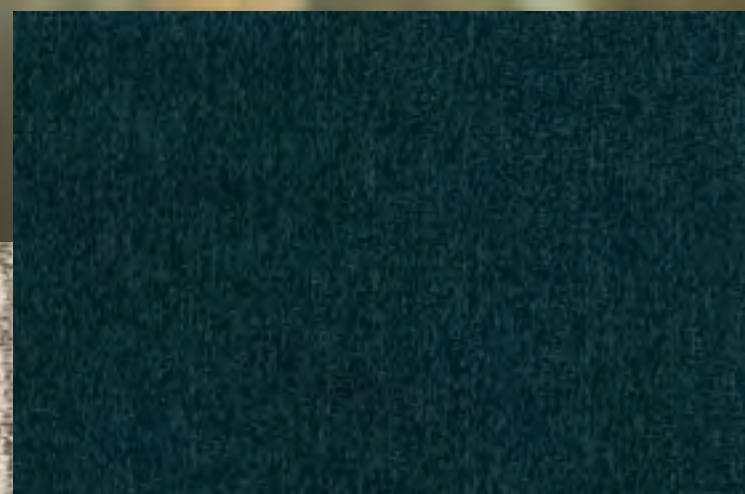
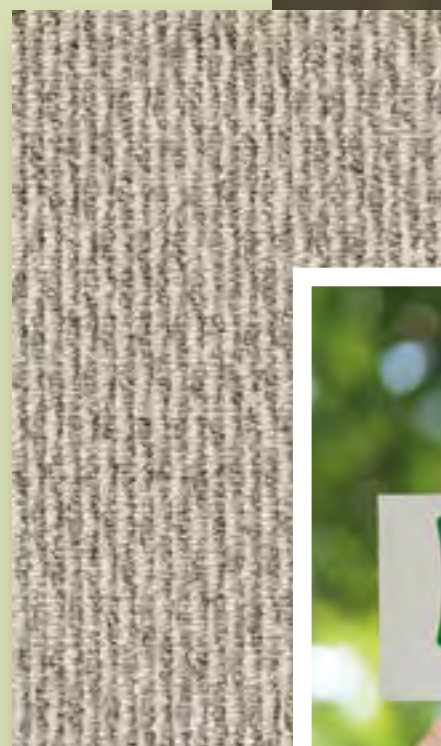
Buscamos otimizar operações, reduzir desperdícios e aprimorar a experiência do cliente, sempre alinhados ao princípio de “fazer mais com menos”. Esse compromisso nos permite oferecer soluções eficientes, sustentáveis e inovadoras, garantindo máxima qualidade com o menor impacto possível.

Além disso, em convergência com a ISO 14001, unimos qualidade e responsabilidade ambiental, promovendo processos produtivos que equilibram excelência, eficiência e respeito ao meio ambiente.



Certificação ISO 14001

Para conquistar a certificação ISO 14001, nós implantamos um sistema de gestão ambiental robusto que orienta nossas operações para minimizar impactos em todas as etapas do processo produtivo. Isso significa que, **desde a seleção de matérias-primas até a distribuição dos produtos, nós buscamos reduzir o consumo de recursos naturais, diminuir a emissão de poluentes e garantir a segurança ambiental por meio de processos produtivos mais eficientes e sustentáveis.**



Rótulo Ecológico ABNT

Somos pioneiros na América do Sul na obtenção do Rótulo Ecológico ABNT, certificação que atesta o menor impacto ambiental de nossos produtos, com **reconhecimento internacional de qualidade ecológica. Ideais para construções sustentáveis, nossos carpetes e pisos resultam da eficiência energética dos sistemas produtivos e da gestão eficaz dos resíduos industriais.** O selo é concedido pela Associação Brasileira de Normas Técnicas que representa o *Global Ecolabelling Network* (GEN) na América do Sul.

Conquistar a certificação ABNT é a comprovação de que nossos carpetes e pisos **atendem aos mais altos padrões de qualidade, com garantia de durabilidade e resistência, sempre produzidos com foco na saúde dos usuários e promovendo a qualidade do ar nos ambientes em que são instalados.**

Além do compromisso ambiental, um dos requisitos essenciais da certificação ABNT é a responsabilidade social. **Investimos continuamente no bem-estar dos nossos colaboradores e no impacto positivo nas comunidades onde atuamos.** Práticas seguras de trabalho, ambiente inclusivo e iniciativas sociais fazem parte da nossa cultura, reforçando nossa missão de unir qualidade, sustentabilidade e responsabilidade social.

A concessão do Rótulo Ecológico ABNT envolve critérios rigorosos: avaliação do ciclo de vida (ACV) dos produtos, que analisa os impactos ambientais desde a extração das matérias-primas até a disposição final; baixa emissão de compostos orgânicos voláteis (VOC); e ausência de substâncias nocivas, tais como halogênios (elementos químicos como flúor, cloro, bromo e outros), policloreto de vinilo (PVC), pigmentos à base de chumbo e aditivos à base de níquel. Também são considerados os programas de otimização do consumo de energia e água.



Selo Eu Reciclo

O selo Eu Reciclo representa o nosso compromisso em compensar as embalagens utilizadas em nossos produtos por meio da reciclagem de resíduos plásticos e papelão equivalentes. **Até 2023, compensamos 125.308 toneladas de resíduos plásticos e papel**, reafirmando o impacto positivo das ações sustentáveis implantadas.

Realizada com o suporte e a chancela da instituição detentora da marca Eu Reciclo®, a iniciativa evidencia não apenas a nossa responsabilidade

ambiental, mas também demonstra nosso **papel ativo na economia circular, evitando a geração de lixo e garantindo o reaproveitamento de materiais**. Ao compensar resíduos por meio da reciclagem, não apenas cumprimos nossas

obrigações ambientais, mas também contribuímos para um futuro mais sustentável e consciente.

O selo Eu Reciclo® é um reconhecimento do envolvimento contínuo de nossa empresa com práticas sustentáveis, com o combate ao desperdício e com a promoção da reciclagem. A iniciativa fortalece a nossa reputação como empresa líder em responsabilidade ambiental, inspirando outras organizações a seguirem o mesmo caminho.

Assim, nós ajudamos a promover a conscientização ambiental e atendemos aos anseios dos consumidores que, cada vez mais, buscam por marcas e empresas comprometidas com a proteção do meio ambiente, com as práticas conservacionistas, com a redução das emissões de gases de efeito estufa e com o combate às mudanças climáticas.



125.308 toneladas

de resíduos plásticos e de papel foram compensadas até 2023

Declarações Ambientais de Produto (EPDs)

Aqui na Belgotex, sabemos que falar sobre sustentabilidade vai muito além de palavras bonitas. É sobre agir com transparência e oferecer dados reais para que você possa fazer escolhas conscientes. Por isso, criamos as Declarações Ambientais de Produto (EPDs), e queremos contar o que isso significa.

O que é uma EPD?

A EPD é semelhante à tabela nutricional de um produto. Porém, em vez de mostrar calorias e gorduras, funciona como um Raio X ambiental do nosso produto. Com a EPD, é possível entender com clareza:

- ✓ Quantas emissões de carbono o produto gera, ou seja, qual é o impacto no clima.
- ✓ Quanta água foi usada na produção, ajudando a preservar recursos naturais.
- ✓ Quantidade de resíduo gerado, contribuindo para um planeta mais limpo.

Por que isso é importante?

Confiança:

Com a EPD, mostramos o impacto de forma transparente, para que você saiba exatamente o que está comprando.

Compromisso local:

Nossa EPD considera o impacto real aqui no Brasil, desde a produção até o descarte, algo que muitas vezes não aparece em produtos importados.

Sustentabilidade verdadeira:

Todos os nossos dados são verificados por especialistas independentes. É real, é verdadeiro.

Comparação com carpetes importados

Muitas vezes, produtos internacionais parecem "mais verdes," mas eles nem sempre consideram o impacto total, como o transporte e outros fatores locais.

Na Belgotex:

- ✓ Nosso impacto é transparente e adaptado ao Brasil.
- ✓ Você tem dados claros e completos para confiar na sua escolha.

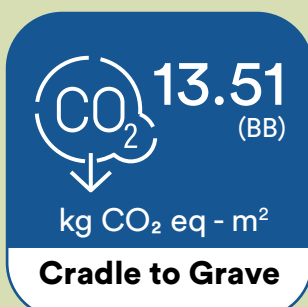
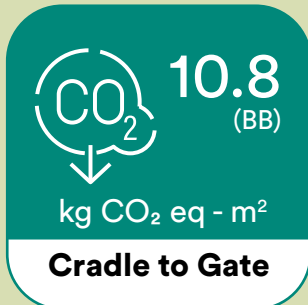
Por exemplo: enquanto um produto importado mostra uma pegada de carbono baixa, ele pode estar omitindo as emissões do transporte internacional. Nosso compromisso é contar a história toda.

Por Que Escolher a Belgotex?

Pioneiro no Brasil: Somos a primeira empresa do setor de carpetes a oferecer uma EPD nacional.

Dados reais: Entregamos transparência para que você possa tomar decisões melhores para o planeta.

Escolha consciente: Quando você opta por Belgotex, está investindo em qualidade e sustentabilidade verdadeira.



juntos pelo equilíbrio do planeta



B_life

juntos
somos
melhores



/belgotexdobrasil



Belgotex do Brasil Indústria de Carpetes Ltda.
CNPJ-02.305.606/0001-60-Ind. Brasileira
Av. José Carlos Gomes, 355-Distrito Industrial
Ponta Grossa-PR-Brasil
CEP: 84043-737-Tel.: +55 (42) 2101-1000
contato@belgotex.com.br